



ЭТИКЕТКИ ДЛЯ ЛАЗЕРНОГО ПРИНТЕРА

Идентификация печатных плат и электронных компонентов **93**

Маркировка провода и кабеля **95**

Идентификация телекоммуникационного оборудования **96**

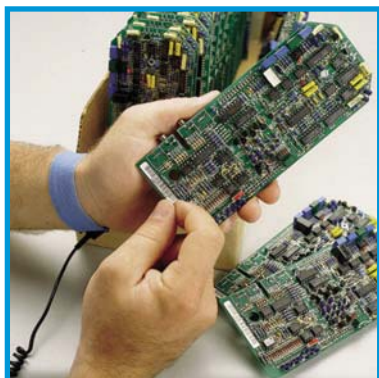
Идентификация лицевых панелей **96**

Общая идентификация **97** • Лабораторная идентификация **99**

91

Этикетки для лазерной печати



Обзор материалов для лазерной печати



Высокое разрешение лазерной печати позволяет нанести хорошо читаемые штрих-коды даже на этикетки малых размеров, предназначенные для применения в ограниченных пространствах.

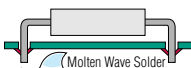
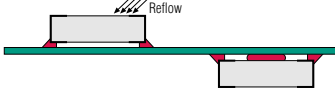
Тип	Макс. темп. прим. °C	Цвет	Свойства покрытия	Применение	Особые свойства
НЕЙЛОНОВАЯ ТКАНЬ					
B-799	130°C	Белый	Матовый	Маркировка кабеля в авиационной и военной отраслях	Перемещаемый HF
БУМАГА					
B-124	66°C	Белый/Цветной	Матовый	Маркировка терминальных блоков 110 в телекоммуникациях	Возможны следующие цвета: зеленый, фиолетовый, желтый, синий, красный, коричневый, белый, оранжевый и серый.
B-759	70°C	Белый	Матовый	Штрих-коды и этикетки для общей маркировки	Отличное впитывание тонера
ПОЛИОЛЕФИНОВАЯ ПЛЕНКА					
B-409	95°C	Белый	Матовый	Штрих-коды и этикетки для общей маркировки	Устойчивость к истиранию
B-410	95°C	Белый	Матовый	Этикетки контроля вскрытия с разрушающейся при попытке снятия структурой	Этикетка разрушается при попытке снятия
ПОЛИЭСТЕР					
B-361	105°C	Белый	Матовый	Маркировка кабеля и провода, самоламинир.	Низкое содержание галогенов и серы
B-707	130°C	Белый	Матовый	Этикетки для идентификации электронных компонентов; общая идентификация	Применение для грубых неровных поверхностей; стойкое сцепление с низкоэнергетичными пластиковыми поверхностями; UL/CSA UL CSA
B-709	130°C	Белый	Матовый	Этикетки для идентификации электронных компонентов, штрих-кодирования и временной общей идентификации	Перемещаемый
B-722	93°C	Прозрачный	Матовый	Панели общего назначения, общая идентификация с ламинатным покрытием	Прозрачный UL CSA HF
B-747	130°C	Белый/Желтый	Матовый	Этикетки для идентификации электронных компонентов PCB, штрих-кодов и маркировки оборудования	Отличная устойчивость к воздействию растворителей и смазыванию, высокое разрешение печати, цвет только белый, UL/CSA UL CSA
B-773	120°C	Серебристый	Матовый	Маркировка панелей общего назначения и электронных компонентов	Хорошо наносится на множество различных поверхностей; металлизированный; UL/CSA
ПОЛИИМИД					
B-652	176°C	Бежевый	Матовый	Маркировка внутренних поверхностей плат PC и компонентов SMT	Противостоит экстремально высоким температурам
TEDLAR®					
B-737	130°C	Белый	Матовый	Маркировка кабелей в авиационной и военной отраслях	Самогасящийся

Tedlar® является зарегистрированной торговой маркой DuPont.

	Эти материалы признаны стандартом UL.
	Эти материалы приняты CSA
HF	Не содержит галогенов, DIN VDE 0472/815

ИДЕНТИФИКАЦИЯ ПЕЧАТНЫХ ПЛАТ И ЭЛЕКТРОННЫХ КОМПОНЕНТОВ

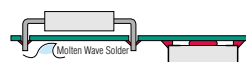
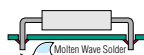
ОБЗОР МАТЕРИАЛОВ ДЛЯ ЛАЗЕРНОЙ ПЕЧАТИ В СООТВЕТСТВИИ С ТЕХНОЛОГИЕЙ МОНТАЖА ПЕЧАТНЫХ ПЛАТ

					После процесса
	Монтаж в отверстие Верх	Монтаж в отверстие Низ	Поверхностный монтаж (SMT) Верх или Низ		
B-652	● Да	● Да	● Да		● Да
B-409, B-410, B-709, B-737, B-747, B-773, B-799	▲ Да †	✗ Нет	✗ Нет		● Да

† Рекомендуется испытания материалов при применении в экстремально высоких температурах

ПОЛИИМИДЫ

Высокотемпературный янтарный полиимид (B-652)



Артикул	Размер, мм	Монтаж в отверстие		SMT Верх / Низ	После процесса
		Верх	Низ		
LAT-2-652	9.53 x 9.53	●	●	●	●
LAT-3-652	16.51 x 6.35	●	●	●	●
LAT-4-652	20.32 x 6.35	●	●	●	●
LAT-5-652	20.32 x 12.70	●	●	●	●
LAT-6-652	25.40 x 6.35	●	●	●	●
LAT-7-652	25.40 x 12.70	●	●	●	●
LAT-8-652	25.40 x 9.53	●	●	●	●
LAT-9-652	38.10 x 6.35	●	●	●	●
LAT-10-652	47.63 x 6.35	●	●	●	●
LAT-12-652	76.20 x 9.53	●	●	●	●
LAT-25-652	12.70 x 11.10	●	●	●	●
LAT-26-652	6.35 x 6.35	●	●	●	●
LAT-29-652	16.51 x 5.08	●	●	●	●

ПОЛИЭСТЕР



Разделенные этикетки LASERTABS™ - разумный выбор для специализированных применений.

Белый полиэстер с перемещаемым адгезивом (B-709)

Белый или желтый полиэстер с постоянным адгезивом (B-747)

Артикул	Размер, мм	Монтаж в отверстие		SMT Верх / Низ	После процесса
		Верх	Низ		
LAT-1-747	7.62 x 6.35	▲	✗	✗	●
LAT-2-747	9.53 x 9.53	▲	✗	✗	●
LAT-3-747	16.51 x 6.35	▲	✗	✗	●
ELAT-3-747W	16.00 x 6.00	▲	✗	✗	●
LAT-4-747	20.32 x 6.35	▲	✗	✗	●
LAT-4-747YL	20.32 x 6.35	▲	✗	✗	●
ELAT-4-747W	20.00 x 6.00	▲	✗	✗	●
ELAT-4-747YL	20.00 x 6.00	▲	✗	✗	●
LAT-5-747	20.32 x 12.70	▲	✗	✗	●
LAT-5-747YL	20.32 x 12.70	▲	✗	✗	●
LAT-6-747	25.40 x 6.35	▲	✗	✗	●
LAT-6-747YL	25.40 x 6.35	▲	✗	✗	●
LAT-7-709	25.40 x 12.70	▲	✗	✗	●
LAT-7-747	25.40 x 12.70	▲	✗	✗	●
LAT-7-747YL	25.40 x 12.70	▲	✗	✗	●
LAT-8-747	25.40 x 9.53	▲	✗	✗	●
ELAT-8-747W	25.00 x 9.00	▲	✗	✗	●
LAT-8-747YL	25.40 x 9.53	▲	✗	✗	●
LAT-9-709	38.10 x 6.35	▲	✗	✗	●

● Материал подходит для данного применения. ✗ Материал не подходит для этого применения ▲ Рекомендуется испытание с случае экстремально высоких температур

Этикетки для лазерной печати

ПОЛИЭСТЕР (продолжение)

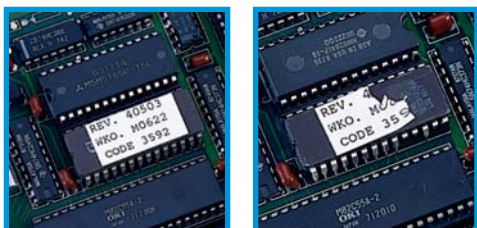
Артикул	Размер, мм	Монтаж в отверстие		SMT Верх / Низ	После процесса
		Верх	Низ		
LAT-9-747	38.10 x 6.35	▲	✗	✗	●
ELAT-9-747W	38.00 x 6.00	▲	✗	✗	●
LAT-9-747YL	38.10 x 6.35	▲	✗	✗	●
LAT-10-747	47.63 x 6.35	▲	✗	✗	●
LAT-11-747	47.63 x 9.53	▲	✗	✗	●
ELAT-11-747	47.00 x 9.00	▲	✗	✗	●
LAT-11-747YL	47.63 x 9.53	▲	✗	✗	●
LAT-12-709	76.20 x 9.53	▲	✗	✗	●
LAT-12-747	76.20 x 9.53	▲	✗	✗	●
LAT-12-747YL	76.20 x 9.53	▲	✗	✗	●
LAT-25-709	12.70 x 11.10	▲	✗	✗	●
LAT-25-747	12.70 x 11.10	▲	✗	✗	●
LAT-26-747	6.35 x 6.35	▲	✗	✗	●
LAT-29-747	16.51 x 5.08	▲	✗	✗	●
LAT-29-747YL	16.51 x 5.08	▲	✗	✗	●
ELAT-31-747W	20.00 x 8.00	▲	✗	✗	●
ELAT-31-747YL	20.00 x 8.00	▲	✗	✗	●
ELAT-32-747W	15.00 x 9.00	▲	✗	✗	●
ELAT-32-747YL	15.00 x 9.00	▲	✗	✗	●
ELAT-39-747W	18.00 x 6.00	▲	✗	✗	●
ELAT-40-747W	18.00 x 8.00	▲	✗	✗	●
ELAT-40-747YL	18.00 x 8.00	▲	✗	✗	●

МЕТАЛЛИЗИРОВАННЫЙ ПОЛИЭСТЕР

Металлизованный полиэстер (B-773)

Артикул	Размер, мм	Монтаж в отверстие		SMT Верх / Низ	После процесса
		Верх	Низ		
LAT-7-773	25.40 x 12.70	▲	✗	✗	●
LAT-36-773	40.64 x 9.26	▲	✗	✗	●
ELAT-7-773	25.00 x 13.00	▲	✗	✗	●
ELAT-36-773	27.00 x 8.00	▲	✗	✗	●

ПРОЧИЕ МАТЕРИАЛЫ



Белая полиолефиновая пленка, устойчивая к истиранию (B-409)

Белый полиолефин контроля вскрытия (B-410)

Пламязадерживающая белая

или желтая пленка Tedlar® (B-737)

Белая нейлоновая ткань с постоянным адгезивом (B-799)

Артикул	Размер, мм	Монтаж в отверстие		SMT Верх / Низ	После процесса
		Верх	Низ		
LAT-3-410	16.51 x 6.35	▲	✗	✗	●
LAT-4-410	20.32 x 6.35	▲	✗	✗	●
LAT-4-737-W	20.32 x 6.35	▲	✗	✗	●
LAT-7-410	25.40 x 12.70	▲	✗	✗	●
LAT-7-737-W	25.40 x 12.70	▲	✗	✗	●
LAT-7-737YL	25.40 x 12.70	▲	✗	✗	●
LAT-7-799	25.40 x 12.70	▲	✗	✗	●
LAT-8-409	25.40 x 9.53	▲	✗	✗	●
LAT-8-799	25.40 x 38.10	▲	✗	✗	●
LAT-9-409	38.10 x 6.35	▲	✗	✗	●
LAT-9-799	38.10 x 6.35	▲	✗	✗	●
LAT-11-409	47.63 x 9.53	▲	✗	✗	●
LAT-29-737W	16.51 x 5.08	▲	✗	✗	●
LAT-29-799	15.51 x 5.08	▲	✗	✗	●
LAT-30-737W	31.75 x 9.53	▲	✗	✗	●
LAT-30-737YL	31.75 x 9.53	▲	✗	✗	●

Tedlar® является зарегистрированной торговой маркой DuPont.

● Материал подходит для данного применения. ✗ Материал не подходит для этого применения ▲ Рекомендуется испытание с случае экстремально высоких температур

МАРКИРОВКА ПРОВОДА И КАБЕЛЯ

ЭТИКЕТКИ ДЛЯ МАРКИРОВКИ ПРОВОДА И КАБЕЛЯ



Самоламинирующийся полиэстер (B-361)
Пламязадерживающая белая или желтая пленка Tedlar® (B-737)
Нейлоновая ткань (B-799)

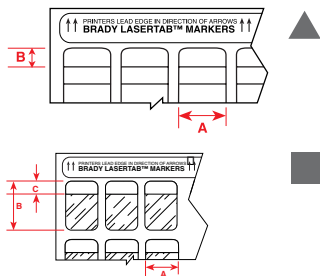


Диаграмма	Артикул	Этикеток в упаковке, шт.	Размер, мм		Высота области надписи, мм
			A	B	C
МАКСИМАЛЬНЫЙ ДИАМЕТР ПРОВОДА/КАБЕЛЯ 0.8 ММ					
▲	LAT-29-737-10	10000	16.51	5.08	-
МАКСИМАЛЬНЫЙ ДИАМЕТР ПРОВОДА/КАБЕЛЯ 1.5 ММ					
▲	LAT-30-737-W-10	10000	31.75	9.53	-
▲	LAT-30-737-YL-10	10000	31.75	9.53	-
МАКСИМАЛЬНЫЙ ДИАМЕТР ПРОВОДА/КАБЕЛЯ 2 ММ					
▲	LAT-7-737-W-10	10000	25.40	12.70	-
▲	LAT-7-737-YL-10	10000	25.40	12.70	-
МАКСИМАЛЬНЫЙ ДИАМЕТР ПРОВОДА/КАБЕЛЯ 3 ММ					
▲	ELAT-15-361-5	5000	12.00	19.00	9.00
■	LAT-15-361-1	1000	12.70	19.05	9.40
■	LAT-15-361-5	5000	12.70	19.05	9.40
▲	LAT-40-799-1	1000	12.70	19.05	-
▲	LAT-40-799-5	5000	12.70	19.05	-
■	LAT-16-361-1	1000	25.40	19.05	8.64
■	LAT-16-361-5	5000	25.40	19.05	8.64
МАКСИМАЛЬНЫЙ ДИАМЕТР ПРОВОДА/КАБЕЛЯ 5.30 ММ					
■	LAT-17-361-1	1000	25.40	25.40	8.64
■	LAT-17-361-2.5	2500	25.40	25.40	8.64
МАКСИМАЛЬНЫЙ ДИАМЕТР ПРОВОДА/КАБЕЛЯ 5.80 ММ					
■	ELAT-18-361-2.5	2500	25.00	33.00	11.00
■	LAT-18-361-1	1000	25.40	33.78	12.70
■	LAT-18-361-2.5	2500	25.40	33.78	12.70
МАКСИМАЛЬНЫЙ ДИАМЕТР ПРОВОДА/КАБЕЛЯ 7 ММ					
▲	LAT-38-799-1	1000	12.70	36.50	-
▲	LAT-38-799-2.5	2500	12.70	36.50	-
■	LAT-22-361-5	5000	12.70	38.10	12.70
▲	LAT-37-799-1	1000	20.32	36.50	-
▲	LAT-37-799-2.5	2500	20.32	36.50	-
▲	LAT-39-799-1	1000	25.40	36.50	-
▲	LAT-39-799-2.5	2500	25.40	36.50	-
■	LAT-35-361-2.5	2500	30.48	38.10	12.70
МАКСИМАЛЬНЫЙ ДИАМЕТР ПРОВОДА/КАБЕЛЯ 19 ММ					
■	LAT-19-361	1000	25.40	80.44	26.64
■	LAT-27-361	1000	47.63	80.44	24.59



ТЕЛЕКОММУНИКАЦИОННОЕ ОБОРУДОВАНИЕ

ОБЩАЯ ИДЕНТИФИКАЦИЯ ТЕЛЕКОММУНИКАЦИОННОГО ОБОРУДОВАНИЯ

Артикул	Применение	Размер, мм	Количество этикеток в упаковке, шт.
LAT-13-747	Заземление, соединение, магистрали и общая идентификация шкафов	47.63 x 21.16	2500
LAT-14-747	Заземление, соединение, магистрали и общая идентификация шкафов	47.63 x 33.78	1500
LAT-24-747	Заземление, соединение, магистрали и общая идентификация шкафов	44.45 x 25.40	1000
LAT-24-773	Заземление, соединение, магистрали и общая идентификация шкафов	44.45 x 25.40	1000

Этикетки для лазерной печати

ТЕЛЕКОММУНИКАЦИОННОЕ ОБОРУДОВАНИЕ

ЭТИКЕТКИ ДЛЯ ИДЕНТИФИКАЦИИ РАБОЧИХ СТАНЦИЙ

Бумага (B-124)

Белый полиэстер (B-707)

Артикул	Применение	Размер этикетки, мм	Количество этикеток в упаковке, шт
LAT-45-707	Белый, для лицевых панелей 1-2 розеток	12.70 x 9.53	10000
LAT-46-707	Белый, для лицевых панелей 1-2 розеток	12.70 x 12.70	10000
LAT-7-707	Белый, для лицевых панелей 1-2 розеток	25.40 x 12.70	10000
LAT-8-707	Белый, для лицевых панелей 1-2 розеток	25.40 x 9.53	10000
LAT-41-707	Белый, для лицевых панелей 1-2 розеток	38.10 x 9.53	10000
LAT-47-707	Прозрачный, для лицевых панелей 1-2 розеток	38.10 x 12.70	10000
LAT-176-124	Вставки для лицевых панелей desi-strip	50.17 x 9.53	10000

ИДЕНТИФИКАЦИЯ ПАТЧ-ПАНЕЛЕЙ И БЛОКОВ 110

Бумага (B-124)

Белый полиэстер (B-707)

Белая бумага (B-759)

Артикул	Количество этикеток в упаковке, шт	Цвет	Применение	Размер, мм
LAT-46-707	10,000	Белый	Патч-панели – этикетки для каждого порта	12.70 x 12.70
LAT-43-707	2,500	Белый	Патч-панели - 4 порта	73.02 x 9.53
ELAT-42-124W	340	Белый	Вставки для патч-панелей AMP	83.00 x 15.00
LAT-44-707	2,500	Белый	Патч-панели - 6 портов	94.44 x 9.53
LAT-175-124-OR	10 листов	Оранжевый	Вставки для патч-панелей	77.77 x 12.70
LAT-175-124-GR	10 листов	Зеленый	Вставки для патч-панелей	77.77 x 12.70
LAT-175-124-PL	10 листов	Фиолетовый	Вставки для патч-панелей	77.77 x 12.70
LAT-175-124-WT	10 листов	Белый	Вставки для патч-панелей	77.77 x 12.70
LAT-175-124-GY	10 листов	Серый	Вставки для патч-панелей	77.77 x 12.70
LAT-175-124-BL	10 листов	Синий	Вставки для патч-панелей	77.77 x 12.70
LAT-175-124-BR	10 листов	Коричневый	Вставки для патч-панелей	77.77 x 12.70
LAT-175-124-YL	10 листов	Желтый	Вставки для патч-панелей	77.77 x 12.70
LAT-175-124-RD	10 листов	Красный	Вставки для патч-панелей	77.77 x 12.70
ELAT-43-124	380	Белый	Вставки для патч-панелей KRONE	101.00 x 7.00
LAT-177-124-BL	180	Синий	Блок 110	200.81 x 12.07
LAT-177-124-BR	180	Коричневый	Блок 110	200.81 x 12.07
LAT-177-124-GR	180	Зеленый	Блок 110	200.81 x 12.07
LAT-177-124-GY	180	Серый	Блок 110	200.81 x 12.07
LAT-177-124-OR	180	Оранжевый	Блок 110	200.81 x 12.07
LAT-177-124-PL	180	Фиолетовый	Блок 110	200.81 x 12.07
LAT-177-124-RD	180	Красный	Блок 110	200.81 x 12.07
LAT-177-124-WT	180	Белый	Блок 110	200.81 x 12.07
LAT-177-124-YL	180	Желтый	Блок 110	200.81 x 12.07
LAT-178-759-OR	10 листов	Оранжевый	Вix-блоки	168.28 x 15.88
LAT-178-759-GR	10 листов	Зеленый	Вix-блоки	168.28 x 15.88
LAT-178-759-PL	10 листов	Фиолетовый	Вix-блоки	168.28 x 15.88
LAT-178-759-WT	10 листов	Белый	Вix-блоки	168.28 x 15.88
LAT-178-759-GY	10 листов	Серый	Вix-блоки	168.28 x 15.88
LAT-178-759-BL	10 листов	Синий	Вix-блоки	168.28 x 15.88
LAT-178-759-BR	10 листов	Коричневый	Вix-блоки	168.28 x 15.88
LAT-178-759-YL	10 листов	Желтый	Вix-блоки	168.28 x 15.88
LAT-178-759-RD	10 листов	Красный	Вix-блоки	168.28 x 15.88

ИДЕНТИФИКАЦИЯ ЛИЦЕВЫХ ПАНЕЛЕЙ

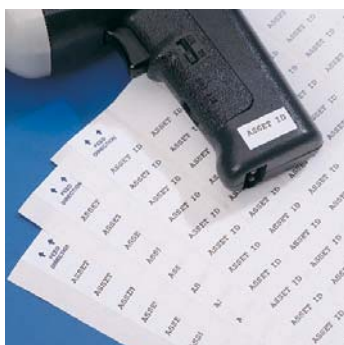


Белая бумага (B-124)

Артикул	Количество этикеток в упаковке, шт	Размер этикетки, мм
LAT-176-124	10,000	50.17 x 9.53

ЭТИКЕТКИ ДЛЯ ОБЩЕЙ ИДЕНТИФИКАЦИИ

ОСНОВНАЯ ИДЕНТИФИКАЦИЯ



- Белый полиэстер для грубых поверхностей (B-707)*
- Белый полиэстер с перемещаемым адгезивом (B-709)*
- Белый или желтый полиэстер с постоянным адгезивом (B-747)*
- Универсальная бумага (B-759)*

Артикул	Размер этикетки, мм	Количество этикеток в упаковке, шт
LAT-45-707	12.70 x 9.53	10000
LAT-46-707	12.70 x 12.70	10000
LAT-42-707	14.22 x 14.22	10000
LAT-5-759	20.32 x 12.70	10000
ELAT-8-747W	25.00 x 9.00	10000
ELAT-7-747W	25.00 x 13.00	10000
LAT-8-707	25.40 x 9.53	10000
LAT-7-707	25.40 x 12.70	10000
LAT-7-709	25.40 x 12.70	10000
LAT-7-747	25.40 x 12.70	10000
LAT-7-747YL	25.40 x 12.70	10000
LAT-41-707	38.10 x 9.53	10000
LAT-47-707	38.10 x 12.70	10000
ELAT-13-747W	47.00 x 21.00	2500
ELAT-13-747-YL	47.00 x 21.00	2500
LAT-13-707	47.63 x 21.16	2500
LAT-13-747	47.63 x 21.16	2500
LAT-13-747YL	47.63 x 21.16	2500
LAT-13-759	47.63 x 21.16	2500
LAT-14-747	47.63 x 33.78	1500
ELAT-33-747W-2.5	50.00 x 12.00	2500
LAT-31-707	50.80 x 22.86	1000
LAT-31-747	50.80 x 22.86	1000
LAT-31-759	50.80 x 22.86	1000
LAT-33-707	50.80 x 36.50	1000
LAT-33-747W	50.80 x 36.50	1000
LAT-33-759	50.80 x 36.50	1000
LAT-21-707	63.50 x 25.40	1000
LAT-21-747W	63.50 x 25.40	1000
LAT-21-747YL	63.50 x 25.40	1000
ELAT-34-747W	64.00 x 34.00	1000
LAT-43-707	73.02 x 9.53	2500
LAT-32-747	76.20 x 22.86	1000
LAT-32-759	76.20 x 22.86	1000
LAT-34-707	76.20 x 36.50	1000
LAT-34-747W-1	76.20 x 36.50	1000
LAT-34-759-1	76.20 x 36.50	1000
LAT-44-707-2.5	91.44 x 9.53	2500



- Белый полиолефин, устойчивый к истиранию (B-409)*
- Белый полиолефин контроля вскрытия (B-410)*

Артикул	Размер этикетки, мм	Количество этикеток в упаковке, шт
LAT-7-410	25.40 x 12.70	1000
LAT-13-409	47.63 x 21.16	2500
LAT-13-410	47.63 x 21.16	2500



Этикетки для лазерной печати

ЭТИКЕТКИ ДЛЯ ОБЩЕЙ ИДЕНТИФИКАЦИИ

ИДЕНТИФИКАЦИЯ С ЦЕЛЬЮ ИНВЕНТАРИЗАЦИИ И ПРОСЛЕЖИВАЕМОСТИ ПРОДОЛЖЕНИЕ

Прозрачный полиэстер (B-722)

Артикул	Размер этикетки, мм	Количество этикеток в упаковке, шт
ELAT-7-722	25.00 x 13.00	10000
LAT-7-722	25.40 x 12.70	10000
ELAT-13-722	47.00 x 21.00	2500
LAT-13-722	47.63 x 21.16	2500
ELAT-21-722	63.00 x 25.00	1000
ELAT-28-722	210.00 x 297.00	25

Металлизованный полиэстер с постоянным адгезивом (B-773)

Артикул	Размер этикетки, мм	Количество этикеток в упаковке, шт
ELAT-7-773	25.00 x 13.00	10000
LAT-7-773	25.40 x 12.70	10000
ELAT-36-773-10	27.00 x 8.00	10000
ELAT-37-773-5	27.00 x 12.50	5000
ELAT-38-773-2.5	27.00 x 18.00	2500
ELAT-35-773-2.5	27.00 x 27.00	2500
LAT-20-773	38.10 x 19.05	2500
ELAT-21-773	63.00 x 25.00	1000
LAT-21-773	63.50 x 25.40	1000

ЭТИКЕТКИ ДЛЯ ИНВЕНТАРИЗАЦИИ С ПОКРЫТИЕМ PERMASHIELD™



Белый полиэстер (B-747)
с прозрачным ламинатным покрытием из полиэстера (B-966)
Металлизованный полиэстер (B-773)
с прозрачным ламинатным покрытием из полиэстера (B-966)

Артикул	Размер этикетки, мм	Количество этикеток в упаковке, шт
LAT-23-747	25.40 x 12.70	2500
LAT-23-773	25.40 x 12.70	2500
LAT-24-747	44.45 x 25.40	1000
LAT-24-773	44.45 x 25.40	1000

ЛИСТОВЫЕ ЭТИКЕТКИ ФОРМАТА A4 И LETTER



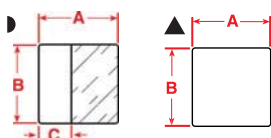
Белая полиолефиновая пленка, устойчивая к истиранию (B-409)
Прозрачный полиэстер (B-722)
Белый или желтый полиэстер с постоянным адгезивом (B-747)
Металлизованный полиэстер с постоянным адгезивом (B-773)

Артикул	Размер, мм
ELAT-28-722	210.00 x 297.00
ELAT-28-747-W	210.00 x 297.00
ELAT-28-773	210.00 x 297.00
LAT-28-773-25SH	215.90 x 279.40
LAT-28-409-25SH	215.90 x 279.40
LAT-28-722-25SH	215.90 x 279.40
LAT-28-747-25SH	215.90 x 279.40
LAT-28-747Y-25SH	215.90 x 279.40

ЭТИКЕТКИ ДЛЯ ИДЕНТИФИКАЦИИ В ЛАБОРАТОРИЯХ

- F Морозильная камера
 N Жидкий азот
 A Автоклав
 H Кипячение (100°C)
S Самоламинирующиеся этикетки
 L Этикетки с очень тонким профилем
 R Перемещаемый адгезив

ЭТИКЕТКИ ДЛЯ ЦЕНТРИФУГ / ЭППЕНДОРФОВ / ПРОБИРОК ПЦР



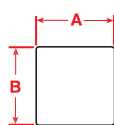
Самоламинирующийся полиэстер (B-361)
Матовая белая нейлоновая ткань (B-799)

Диаграмма	Артикул	Размер, мм A B	Область надписи, мм C	Этикеток в упаковке, шт	Макс. диаметр пробирки, мм	Особые свойства
ПРОБИРКА 0.5 ... 0.7 МЛ						
▲	LAT-40-799-1	19.05 12.70		1000		F N A
▲	LAT-8-799-10	25.40 9.53		10000		F N A
▷	LAT-57-361-2.5	45.72 9.53	19.05	2500	8.00	F N A H S L
ПРОБИРКА 1.2 ... 2.0 МЛ						
▷	LAT-56-361-2.5	41.28 15.24	25.40	2500	12.00	F N A S L
▷	LAT-51-361-2.5	66.68 15.24	25.40	2500	13.00	F N A S L

ЭТИКЕТКИ ДЛЯ КОНИЧЕСКИХ ПРОБИРОК / СКЛЯНОК / ЧАШЕК ПЕТРИ / ГЛУБОКИХ ПЛАНШЕТОВ

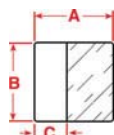


Матовый белый полиэстер с перемещаемым адгезивом (B-709)
Матовая белая нейлоновая ткань (B-799)



Артикул	Размер, мм A B	Этикеток в упаковке, шт	Особые свойства
ЭТИКЕТКИ ДЛЯ КОНИЧЕСКИХ ПРОБИРОК / СКЛЯНОК / ЧАШЕК ПЕТРИ / ГЛУБОКИХ ПЛАНШЕТОВ ОБЪЕМОМ 50.0 МЛ			
LAT-7-709-10	25.40 12.70	10000	F A L
LAT-39-799-2.5	25.40 36.50	2500	F N A

ЭТИКЕТКИ ДЛЯ ПРОБНИКОВ / ПРОБИРОК



Самоламинирующийся полиэстер (B-361)

Артикул	Размер, мм A B C	Область надписи, мм C	Этикеток в упаковке, шт	Макс. диаметр пробирки, мм	Особые свойства
ПРОБИРКА / КОЛБА ОТ 1.0 ДО 8.0 МЛ/					
LAT-59-361-2.5	66.68 15.24	25.40	2500	13.00	F N A H S L
LAT-58-361-1	66.68 25.40	25.40	1000	13.00	F N A H S L

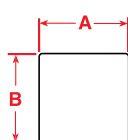
ЭТИКЕТКИ ДЛЯ ВЕРХА ПРОБНИКОВ



Матовая белая нейлоновая ткань (B-799)

Артикул	Диаметр, мм A	Этикеток в упаковке, шт	Особые свойства
ПРОБНИК / ПРОБИРКА 1.0 ... 2.0 МЛ			
LAT-60-799-2.5	9.52	2500	F N A
ПРОБНИК / ПРОБИРКА 4.0 ... 8.0 МЛ			
LAT-61-799-2.5	12.70	2500	F N A

ЭТИКЕТКИ ИДЕНТИФИКАЦИИ ПЛАНШЕТОВ



Матовый белый полиэстер с постоянным адгезивом (B-747)

Артикул	Диаметр, мм A	Область надписи, мм C	Этикеток в упаковке, шт	Особые свойства
LAT-10-747-10	47.63	6.35	10000	F A

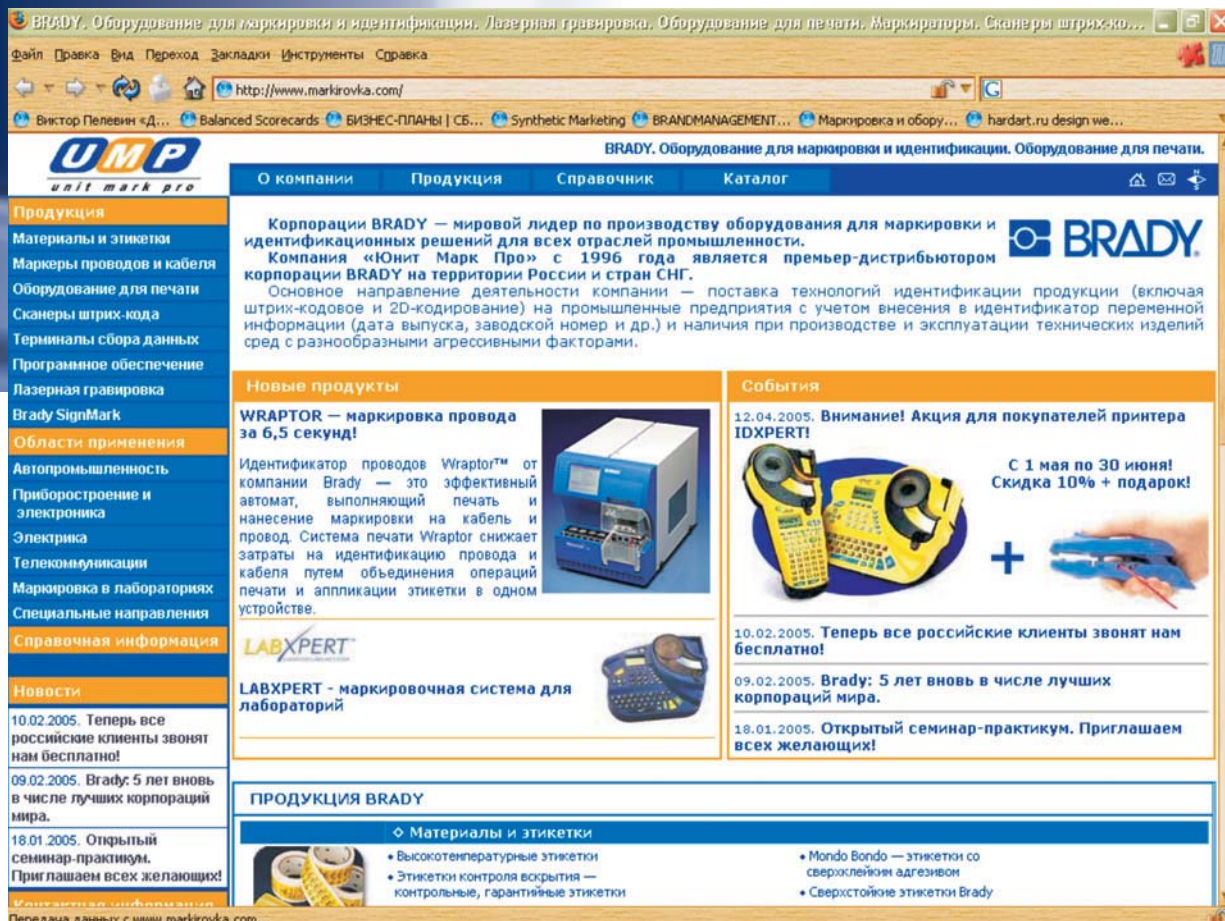
www.markirovka.com

все о промышленной маркировке

Узнайте о новых продуктах и технологиях маркировки, скидках и выгодных для Вас Акциях



BRADY
identify with us



BRADY. Оборудование для маркировки и идентификации. Лазерная гравировка. Оборудование для печати. Маркираторы. Сканеры штрих-ко...

Файл Правка Вид Переход Закладки Инструменты Справка

http://www.markirovka.com/

Виктор Пелевин «Д... Balanced Scorecards БИЗНЕС-ПЛАНЫ | СБ... Synthetic Marketing BRANDMANAGEMENT... Маркировка и обору... hardart.ru design we...

BRADY. Оборудование для маркировки и идентификации. Оборудование для печати.

UMP
unit mark pro

О компании Продукция Справочник Каталог

Продукция

- Материалы и этикетки
- Маркеры проводов и кабеля
- Оборудование для печати
- Сканеры штрих-кода
- Терминалы сбора данных
- Программное обеспечение
- Лазерная гравировка
- Brady SignMark

Области применения

- Автопромшленность
- Приборостроение и электроника
- Электрика
- Телекоммуникации
- Маркировка в лабораториях
- Специальные направления

Справочная информация

Новости

- 10.02.2005. Теперь все российские клиенты звонят нам бесплатно!
- 09.02.2005. Brady: 5 лет вновь в числе лучших корпораций мира.
- 18.01.2005. Открытый семинар-практикум. Приглашаем всех желающих!

Корпорации BRADY — мировой лидер по производству оборудования для маркировки и идентификационных решений для всех отраслей промышленности.
Компания «Юнит Марк Про» с 1996 года является премьер-дистрибьютором корпорации BRADY на территории России и стран СНГ.
Основное направление деятельности компании — поставка технологий идентификации продукции (включая штрих-кодирование и 2D-кодирование) на промышленные предприятия с учетом внесения в идентификатор переменной информации (дата выпуска, заводской номер и др.) и наличия при производстве и эксплуатации технических изделий сред с разнообразными агрессивными факторами.

Новые продукты

WRAPTOR — маркировка проводов за 6,5 секунд!

Идентификатор проводов Wraprot™ от компании Brady — это эффективный автомат, выполняющий печать и нанесение маркировки на кабель и провод. Система печати Wraprot снижает затраты на идентификацию провода и кабеля путем объединения операций печати и аппликации этикетки в одном устройстве.

LABXPERT — маркировочная система для лабораторий

События

12.04.2005. Внимание! Акция для покупателей принтера IDXPRT!

С 1 мая по 30 июня!
Скидка 10% + подарок!

10.02.2005. Теперь все российские клиенты звонят нам бесплатно!

09.02.2005. Brady: 5 лет вновь в числе лучших корпораций мира.

18.01.2005. Открытый семинар-практикум. Приглашаем всех желающих!

ПРОДУКЦИЯ BRADY

- ♦ **Материалы и этикетки**
 - Высокотемпературные этикетки
 - Этикетки контроля вскрытия — контрольные, гарантийные этикетки
 - Mondo Bondo — этикетки со сверхсильной адгезивом
 - Сверхстойкие этикетки Brady

Передача данных с www.markirovka.com...